

시작 *
하세요
당신의
첫번째
수원 *

전임시민
안내서



복지혜택을 받고 싶으신가요?



복지대상자일 경우 복지팀에서 상담받으세요(전입서류 제출 필요)
* 양육수당, 보육료 등은 자동연계 처리됩니다.

감면서비스 신청하세요

대상 기초생활수급자, 차상위계층, 다자녀가구, 중증 장애인 등

다양한 복지혜택을 알아보세요

수원새빛돌봄

수원시민 누구나, 돌봄이 필요할 때 (방문가사, 동행지원, 심리상담, 일시보호)



쏘옥(SsOoC)

수원시 1인가구 맞춤 정보 및 소통



보조금24(www.gov.kr)

정부에서 지원하는 수혜서비스 맞춤 안내

복지로(www.bokjiro.go.kr)

복지서비스 소개 및 찾기

쓰레기 배출은 이렇게 해주세요



Q 다른 시에서 사용하던 종량제 봉투가 남았다면?

A 버리지 마세요! 사용할 수 있습니다!

- ① 전입신고 →
- ② 전입자확인 인증 스티커 받기 →
- ③ 붙이기 * 전입신고 시 1회에 한함

대형 폐기물 신고



폐기물 스티커 판매소



대형폐기전무상 방문수거서비스

폐기전 무상수거 서비스
1599-0903



모바일 배출예약



이사 후 할일

수원특례시민이 되신 것을 진심으로 환영합니다!



주택임대차신고 및 확정일자

기한 계약체결일로부터 30일 이내
대상 보증금 6,000만원 초과 또는 월차임 30만원 초과하는 계약 (2021.6.1 이후 계약에 한함)
온라인 신고 부동산거래관리시스템 <http://rtms.molit.go.kr>
콜센터 1533-2949

오프라인 신고 *행정복지센터 방문

- ① 계약당사자(임차인 또는 임대인)가 하는 경우
- 계약서 원본, 계약당사자 신분증 지참
- ② 대리인이 하는 경우
- 계약서 원본, 계약당사자 신분증 사본 및 도장, 대리인 신분증 지참

*확정일자의 효력

전입신고와 확정일자 부여 모두 완료 후 대항력이 발생 (다음날 오전 0시부터)



전입신고 사후확인

전입신고 이후 관할 담당 통장이 신고내용과 실제 거주사실 일치 여부 확인

*방문을 원치 않는 경우 임대차계약서 및 매매계약서 등 제출로 갈음 가능



우리아이 전학은 이렇게

초등학교

전입신고서 접수증(관할 행정복지센터 발행)을 전학 갈 학교에 제출

중학교

수원교육지원청 031-250-1335

고등학교

경기도교육청 031-1396

*경기도 교육이 궁금하다면 031-1396

휴먼콜센터



민원 상담에서 각종 생활 불편(가사홈서비스) 접수까지 전문상담사가 신속하고 친절하게 안내해드립니다.

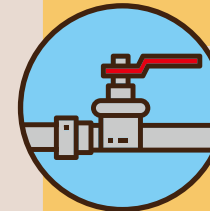
운영시간 평일 08:30 ~ 18:30

1899-3300



누구나! 무료로! 주소변경

은행, 카드, 보험 등 복잡한 주소변경을 한번에!
www.ktmoving.com



가스연결



삼천리 도시가스
1544-3002

다양한 정보



종합민원 안내문의 (곡선동)

민원업무	031-228-6891	민방위	031-228-6099
복지상담	031-228-6545	긴급지원	031-228-6961
영유아복지	031-228-6731	장애인복지	031-228-6577
청소재난	031-228-6651	주민자치	031-228-6831
기초연금	031-228-6094	후원상담	031-228-6961
청소년복지	031-228-6961	노인복지	031-228-6094



여권민원실

팔달구 월드컵로 336
(월드컵경기장옆)

*수원시청 및 각 구청에서는
여권 발급 불가



운영시간 평일 09:00~18:00
(매주 화요일 야간 운영 18:00~20:00)



수원시 도로교통관리사업소

권선구 서부로 1600



운영시간 평일 09:00~18:00
*번호판 제작 및 세금 납부로
17:30까지 방문



수원시 모바일 시민참여 플랫폼 '새빛톡톡'

시민 누구나 수원시 정책 만들기에 함께 하실 수 있습니다.



소통·공감하는 '새빛 민원실'

민원인이 여러 부서를 다닐 필요 없이 베테랑 공무원과의
상담을 통해 궁금증을 해결해 드립니다.



안전한 수원

수원시민 안전보험

수원시민 안전보험 보상센터 02-2135-9453
수원시 안전정책과 031-228-2937

수원의 건강 대들보 보건소

장안구 보건소	031-228-5716
권선구 보건소	031-228-6245
팔달구 보건소	031-228-7802
영통구 보건소	031-228-4206

편리한 수원



수원시 교통정보



버스노선



불법주정차 CCTV 단속 사전알리미



수원시 통합예약



소중한 우리 가족 지문사전등록으로 지켜요!

등록대상 18세미만 아동, 치매환자, 지적·자폐·정신장애인
등록방법 안전 드림홈페이지, 가까운 경찰서에서 등록
상담문의 국번없이 182



수원시카톡친구 '더하기'

매월, 관광지와 문화시설 할인 쿠폰을 보내드립니다
문의 홍보기획관 031-228-3621



즐거운 수원!

여행이 편해지다! 터치 수원
한번의 터치로 스마트하게 즐기는 새로운 수원 여행!





반갑습니다.
수원의 명당골,
곡선동입니다.



우리 동네 현황은?
(2023.12.31 기준)

35,723명

53.3%

46.7%



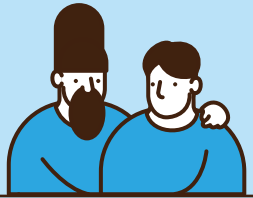
언제나 따뜻하고 정이 넘치는
활기찬 곡선동

‘나눔천사’ 당신이 천사입니다.

곡선동 주민의 행복을 위한 1인 1기부 문화 정착

* 자세한 사항은 담당자와 상담

후 원 농협 301-0196-6462-31 (사회복지공동모금회)



우리동네 ‘공유냉장고’

공유냉장고에 먹거리를 자발적으로 공유하여 이웃사랑 실천

대 상 관내 주민

위 치 곡반중학교 맞은편 용스카매직 (동수원로146번길 149)

문 의 곡선동 행정복지센터 및 지역사회보장협의체



배움충전! 행복충전!

주민자치센터 프로그램

대 상 관내 주민

위 치 권선구 동수원로146번길 174, 곡선동 행정복지센터 2층

신 청 방문 접수, 인터넷 접수(분기별)

